

◇施工時、主に必要な部材等◇



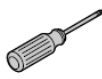
止水栓



レンチ



温度計



ドライバー



プラマーズパテ(不乾性パテ)



**危険：説明書に記載された項目以外は、分解・改造しない**  
破損して、やけど・けがをしたり、水漏れにより家財などをぬらす財  
産損害発生のおそれや、水質汚染の可能性があります。



**注意：シャワーホースにねじれがないことを確認**  
破損して、やけど・けがをしたり、水漏れにより家財などをぬらす財  
産損害発生のおそれの可能性があります。

※交換部品等の情報や、製品に関する最新情報は、ご購入いただきました販売店にお問い合わせください。

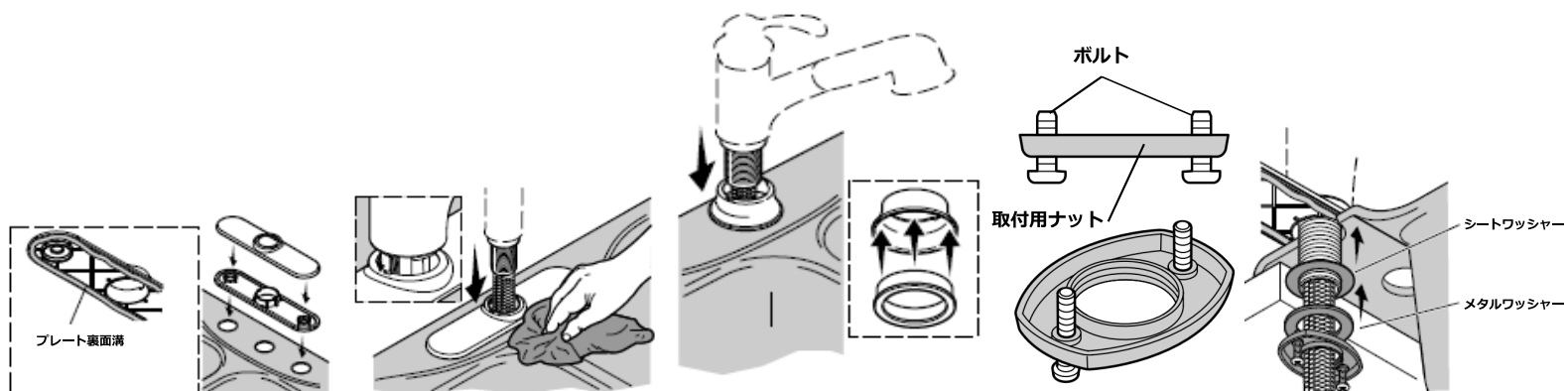
**1.** 3穴用のプレート裏の溝に沿って  
プラマーズパテ(不乾性パテ)をほ  
どこしてください。  
※3穴仕様

**2.** 3穴用のプレートを取付面に沿って、  
平行に設置し、水栓を挿入してくだ  
さい。  
※3穴仕様

**3.** 1穴用のプレートに専用のパッキン  
を装着後、取付面に水栓を挿入して  
施してください。  
※1穴仕様

**4.** 取付用ナットにボルトを取付  
けてください。

**5.** 水栓本体の取付ネジ部にシート  
ワッシャー、メタルワッシャー、  
取付用ナットの順番に挿入し、  
水栓を取付けてください。



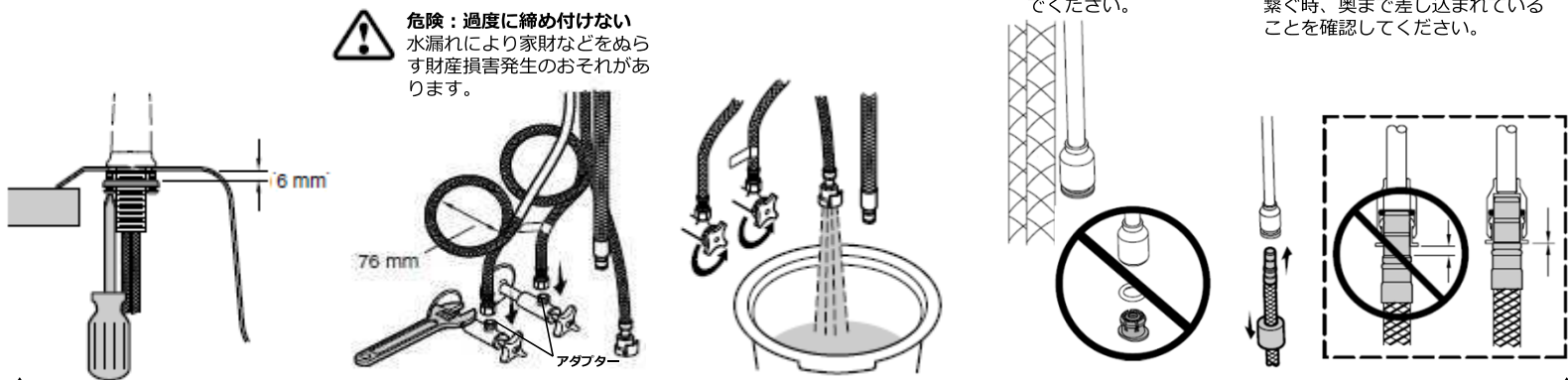
**6.** 取付部裏面より6mm程のところま  
で取付用ナットを締め込み、取  
付用ナットに取付けたボルトを  
締めて水栓を固定してください。

**7.** アダプターを取り付けた止水栓に、  
給水・給湯ホースを取り付けてく  
ださい。ホースが長い時は直径76mm以  
上の輪を作るようにしてください。

**8.** 止水栓を開け、サプライホースか  
ら、1分ほど配管内のごみを流し出  
してください。

**9. パターン1：**  
=注意=  
プラスチックの受けと  
O-リングを外さない  
てください。

**パターン1：**  
シャワーホースにウェイトを差し  
込み、サプライホースにシャワー  
ホースを繋いでください。  
繋ぐ時、奥まで差し込まれている  
ことを確認してください。

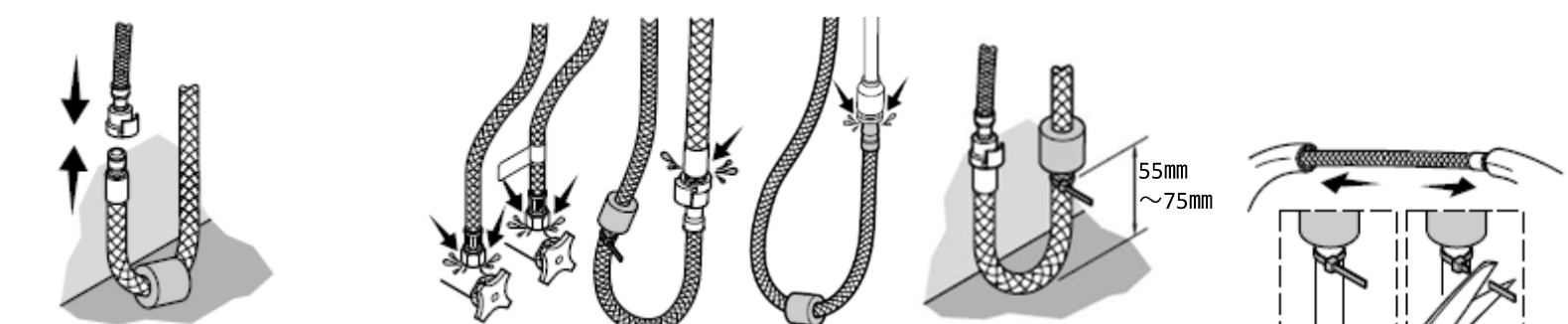


**9. パターン2：**  
シャワーホースにウェイトを差し込み、  
サプライホースにシャワーホースを繋  
いでください。  
繋ぐ時「カチッ」と音を確認してくだ  
さい。

**10.** 各接続部分に漏水がないことを確認  
してください。

**11.** シャワーホースに差し込んだ、  
ウェイトを、ホースの最下部よ  
り51mm～76mmの位置にイン  
シュロックにて固定してくださ  
い。

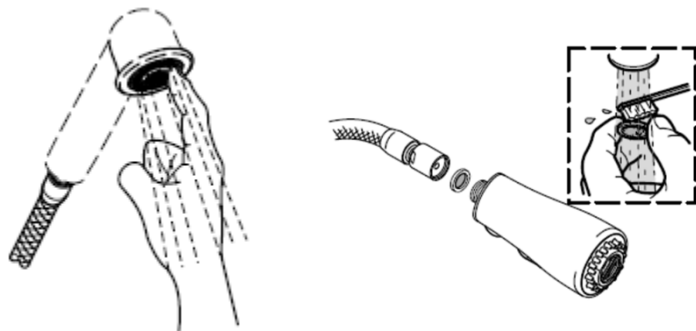
**12.** シャワーホースを引き出したり、  
戻したりを繰り返して、スムーズ  
であること確認のうえ、イン  
シュロックの余りの部分を切り  
取ってください。



## シャワーヘッドケア

定期的にシャワーヘッドを指で擦りながら、ごみ等を取り除いてください。

定期的にシャワーヘッドとホースの間にある、フィルターのごみ等を取り除いてください。



## KOHLER® 1 Year Limited Warranty

If a defect is found in normal residential use, Kohler Co. will, at its election, repair, provide a replacement part or product, or make appropriate adjustment. Damage to a product caused by accident, misuse, or abuse is not covered by this warranty. Improper care and cleaning will void the warranty.

Proof of purchase (original sales receipt) must be provided to Kohler Co. with all warranty claims. Kohler Co. is not responsible for labor charges, installation, or other incidental or consequential costs.

In no event shall the liability of Kohler Co. exceed the purchase price of the faucet.

If the Faucet is used commercially or is installed outside of North America, or if the finish is gold, non-Vibrant or a painted or powder coated color finish, Kohler Co. warrants the Faucet to be free from defects in material and workmanship for 1 year from the date the product is installed, under Kohler Co.'s standard 1 year limited warranty.

If you believe that you have a warranty claim, contact Kohler Co., either through your Dealer, Plumbing Contractor, Home Center or E-tailer.

Please be sure to provide all pertinent information regarding your claim, including a complete description of the problem, the product, model number, color, finish, the date the product was purchased and from whom the product was purchased.

Also include your original invoice.

**KOHLER CO. AND/OR SELLER ARE PROVIDING THESE WARRANTIES IN LIEU OF ALL OTHER WARRANTIES, EXPRESSED OR IMPLIED, INCLUDING BUT NOT LIMITED TO THE IMPLIED WARRANTIES OF MERCHANTABILITY AND FITNESS FOR A PARTICULAR PURPOSE.**

**KOHLER CO. AND/OR SELLER DISCLAIM ALL LIABILITY FOR SPECIAL, INCIDENTAL OR CONSEQUENTIAL DAMAGES.**

Some states/provinces do not allow limitations of how long an implied warranty lasts or the exclusion or limitation of such damages, so these limitations and exclusions may not apply to you.

This warranty gives the consumer specific legal rights.

You may also have other rights that vary from state/province to state/province.

### This is Kohler Co.'s exclusive written warranty.

Trend® faucets, MasterShower® tower, BodySpa systems and components; WaterHaven® tower, systems and components; Tripoint® faucets, Polished Gold, non-Vibrant and painted or powder coated finishes, fittings; all items within the "Fixture Related" section of the Kohler Faucets Price Book, drains, Duostrainer® sink strainers, soap/lotion dispensers, Moxie™ Wireless Speaker; and faucets used in commercial settings, and outside North America, are covered by Kohler Co.'s one-year limited warranty.

Never use cleaners containing abrasive cleansers, ammonia, bleach, acids, waxes, alcohol, solvents or other products not recommended for chrome. This will void the warranty.....